

養和牙科中心



跑馬地

養和醫院

香港跑馬地山村道2號李樹培院7樓

電話：(852) 2835 8080

傳真：(852) 2892 7528

dentistry@hksh-hospital.com

www.hksh-hospital.com

辦公時間

星期一至星期六：上午九時至下午六時

星期三：上午九時至下午一時

星期日休息

公眾假期：敬請預約

金鐘

養和醫健專科中心

香港金鐘道88號太古廣場一座22樓

電話：(852) 2855 6666

傳真：(852) 2892 7589

dental@hksh-healthcare.com

www.hksh-healthcare.com

辦公時間

星期一至星期六：上午九時至下午六時三十分

星期日及公眾假期休息

查詢或預約，歡迎聯絡我們



牙科服務

為什麼要保持牙齒健康？

眾所周知，牙齒的主要功用是咀嚼食物，幫助消化，但原來牙齒也是構成面部輪廓的重要一員。假如沒有牙齒，面部會顯得凹陷，使皺紋增加，更會咬字不清，難以與人溝通。如果想擁有燦爛和漂亮的笑容，先決條件就是保持牙齒健康。

養和醫健牙科中心提供全面的牙科服務，令您擁有更健康的牙齒和更燦爛的笑容。一般人可能對某些牙科服務與治療感到陌生，因此本中心誠意為閣下介紹一些常見的牙科治療，助您加深認識。



牙齒美容

牙齒美白

求診人士可選擇在本中心接受專業的牙齒美白療程，或在家中使用的本中心所提供的牙齒美白產品，達成美白牙齒、展現燦爛笑容的心願。

牙面瓷片

將特別配製的瓷片鑲貼在牙齒的表面，以改善牙齒的缺陷與形狀。醫生及求診人士更可一同研究及選擇瓷片的色澤，以達至最理想的效果。

牙面的象牙質通常只會削去0.5-1mm左右以維持牙齒原有的厚度。



牙齒矯正

傳統牙齒矯正治療與隱形牙箍

人們現在已無須為太擠、太疏或不整齊的牙齒而感到煩惱，因為箍牙可矯正牙齒的排列，改善儀容，同時使牙齒發揮最佳功用。除了傳統的金屬牙箍，求診人士更可選擇透明的「隱形牙箍」，那麼即使在箍牙期間，亦能以最佳狀態示人。





一般治療

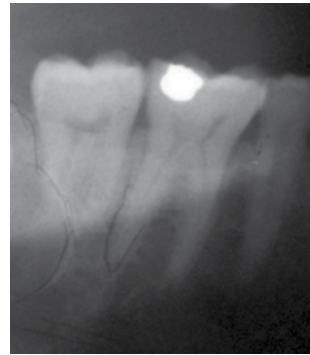
口腔衛生

本中心提供洗牙及牙腳刮治服務，以清除黏附在牙齒表面的牙菌膜、牙石及牙漬，而註冊牙科衛生員更會按照求診人士的個別情況和需要，指導保持口腔衛生的方法及設計合適的牙齒保養療程。



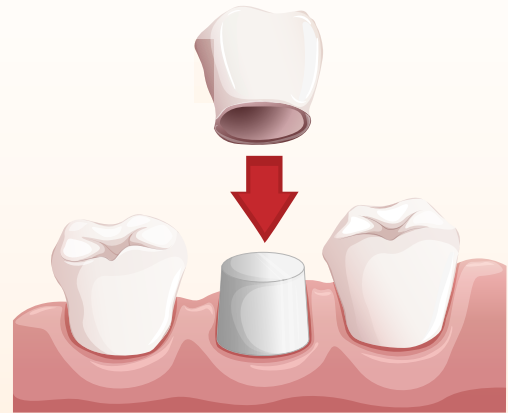
牙齒修復

面積較小或程度較輕的蛀牙，可以透過簡單的補牙方法進行填補，防止牙齒進一步蛀壞。及時治理早期的蛀牙，不僅可節省時間和金錢，更能防止情況惡化至不可收拾的地步。



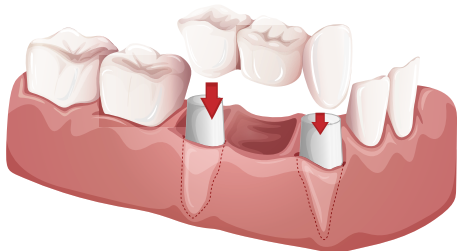
鑲配牙冠

如有牙齒碎裂、過度填補或嚴重蛀壞的情況，本中心的牙醫可替病者鑲配人造牙冠，以鞏固及保護剩餘的部份，並可同時改善牙齒外觀。



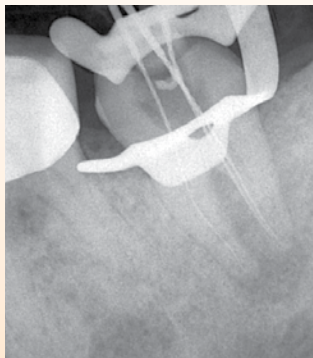
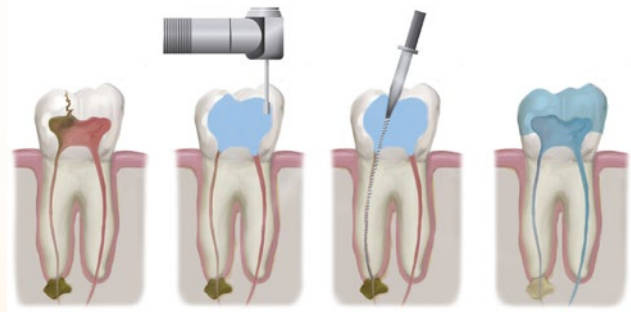
鑲配牙橋

牙橋以瓷質製成，可填補一顆或多顆牙齒，但須用毗鄰的牙齒來作支撐。



牙髓治療(俗稱杜牙根)

較嚴重的蛀牙，可導致病菌深入牙髓，令牙神經受感染，並可能引起劇烈的痛楚。牙髓治療(杜牙根)是指清除牙髓內的細菌、牙神經以及其他受感染的牙髓組織，然後用不會產生化學作用的藥物來永久填補牙髓腔，保存牙齒。



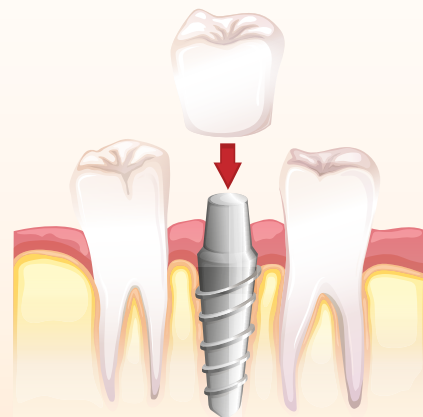
兒童齒科

牙齒保養一般由一歲開始。本中心的牙科醫生治療兒童經驗豐富，不論補牙還是洗牙，都能為兒童帶來歡樂的體驗。此外，本中心亦會為殘疾兒童提供服務。



種牙治療

隨著種牙技術日趨成熟，以種牙取代一顆或多顆失去的牙齒逐漸成為不少病者的理想選擇。牙科醫生會先將鈦金屬植體植入牙床骨內，作為假牙腳，然後在植體上鑲嵌特別配製的人造牙冠，使病者在咀嚼和儀容各方面都能得到顯著的改善。



配製牙托

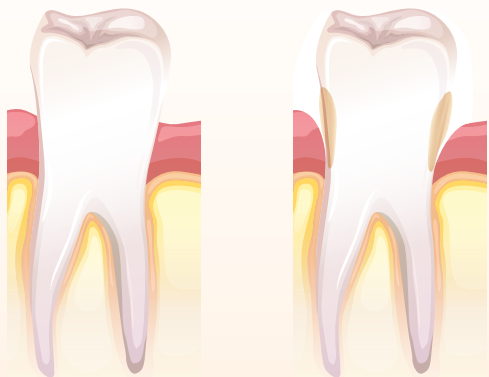
活動牙托

如果病者不適合以種牙或牙橋取代失去的牙齒，牙醫可為他們配製活動性的全副牙托或部份牙托。



牙周病治療

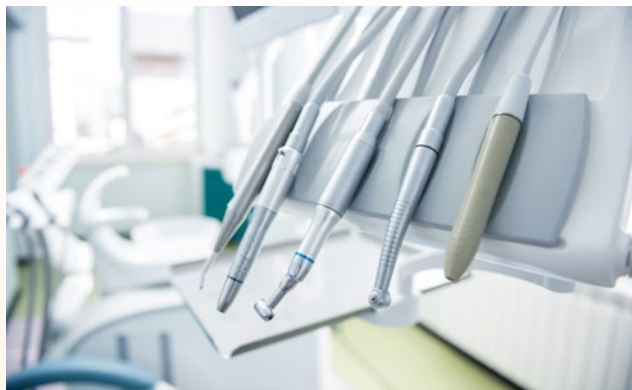
牙周病是導致本港成年人失去牙齒的最主要原因之一。牙周病的常見病徵包括牙齦出血及牙齒鬆脫，而主要的治療方法是深層清潔及牙腳刮治，將藏在牙腳深處的牙菌膜及發炎組織清刮乾淨。而病情較嚴重者或需以手術協助。因此我們的牙周病專科醫生會因應各病者的病情和需要提供適合的治療。



口腔頷面手術

拔除長出或阻生的智慧齒

智慧齒有多種的排列方法，最理想是長出後能與其他牙齒排列整齊，而有些人則天生不會長齊四顆智慧齒。大多數情況下，智慧齒只能長出少部份，甚至藏於牙床骨內長不出來。而我們的口腔頷面專科醫生均能妥善處理複雜性的智慧齒拔除手術。



口腔病變

口腔是被黏膜所覆蓋着。健康的黏膜是平滑而呈粉紅色的，如有任何外觀上的轉變均暗示口腔組織可能已發生病變(例如癌症)，而且有機會在口腔內的任何部位發生。中心對各種口腔組織的病變，均能提供全面而有效的診斷。



緊急治療服務

我們設有緊急牙科治療服務，範圍包括急性牙痛、牙齒脫落、口腔出血、牙冠脫落及其他需要即時治療的急症。

全面照顧



對於有特別需要的求診人士(例如患有其他疾病的人士，頭部、面部或頸部曾經受傷者)，本中心的牙科醫生會憑著豐富的經驗，與內外科醫生及有關的專業醫護人員合作，因應病者的需要及病情而設計適當而全面的治療方案。

完善的牙科服務包括口腔健康的推廣及預防口腔疾病兩個範疇。您只須每六個月作定期檢查及洗牙，就能擁有健康的牙齒及燦爛的笑容。

是時候見牙醫了，您預約了嗎？

