

跑馬地

養和醫院

香港跑馬地山村道2號李樹芬院4樓

電話：(852) 2835 8880；(852) 2835 8890

傳真：(852) 2892 7510

eye@hksh-hospital.com

www.hksh-hospital.com

辦公時間

星期一至星期五：上午九時至下午五時

星期六：上午九時至下午一時

星期日及公眾假期休息

敬請預約

金鐘

養和醫健專科中心

香港金鐘道88號太古廣場一座21樓

電話：(852) 2855 6700

傳真：(852) 2523 7660

eye@hksh-healthcare.com

www.hksh-healthcare.com

辦公時間

星期一至星期五：上午九時至下午五時

星期六：上午九時至下午一時

星期日及公眾假期休息

敬請預約

光相干性 斷層造影



查詢或預約，歡迎聯絡我們



甚麼是光相干性斷層造影？

光相干性斷層造影是用極低能量的近紅外線激光，投射在指定範圍，包括角膜、前房及視網膜，並進行掃描。先進的電腦程式(低相干性干涉測量法)會分析反射回來的光線，然後因應視網膜及視神經纖維層的分層結構而轉化為影像。

光相干性斷層造影有何優點？

後房光相干性斷層造影儀採用非入侵性的方式，分析視網膜的分層結構(視網膜是眼睛負責感光的部份，就像相機的底片一樣)，解像度可達到5微米以下，能細緻地分析黃斑、視神經及眼睛後房。前房光相干性斷層造影儀則可分析角膜、虹膜、前房角及晶體前半部份。

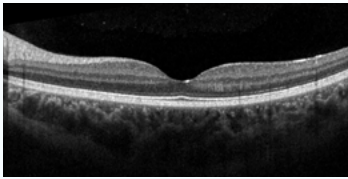
臨床應用

光相干性斷層造影儀之應用，讓眼科醫生能夠瞭解及掌握許多與視網膜及視神經有關之複雜疾病的病理，有助進行多種眼疾之診斷、評估和監察手術前後的變化及進度，當中包括：

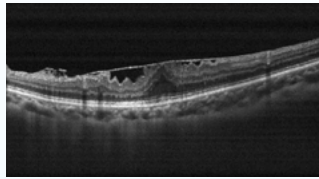
1. 黃斑病變：如全層/板層黃斑穿孔、脫落、裂損、深度近視黃斑病變、老年性黃斑點病變、中心漿液性脈絡視網膜病變、黃斑水腫、黃斑皺摺、黃斑點前膜增生等
2. 視網膜病變：糖尿病性視網膜病變及黃斑病變，由視網膜血管疾病導致的視網膜/黃斑水腫等
3. 視神經纖維層病變：如青光眼視神經纖維層損壞和變薄等
4. 視神經病變：如青光眼視神經病變導致的視神經盤凹陷、視神經盤小凹、視盤玻璃疣等
5. 評估黃斑區神經節細胞的綜合厚度，有助及早診斷青光眼
6. 評估前房之深度及角度，跟進前房角的變化(如疑似狹角型患者)
7. 評估角膜的直徑及厚度、角膜屈光手術後之角膜瓣(如角膜切割激光矯視手術)及其他角膜病變
8. 評估眼內晶體或白內障手術後的人工晶體表層

總括而言，光相干性斷層造影技術可提供迅速而非入侵性診斷，並可重複進行，大大提升治療眼疾的質素和協助跟進病情。

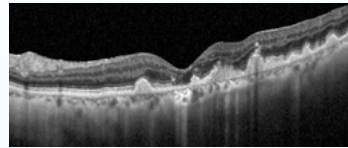
請向眼科醫生查詢進一步詳情，以瞭解光相干性斷層造影對治理您的眼疾有何幫助。



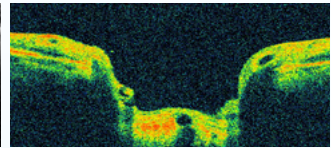
正常黃斑



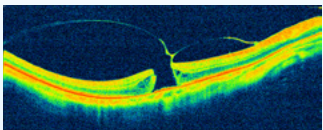
黃斑點前膜增生



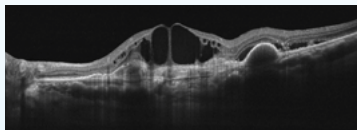
老年性黃斑點病變



青光眼的視神經病變



黃斑點裂孔



黃斑水腫